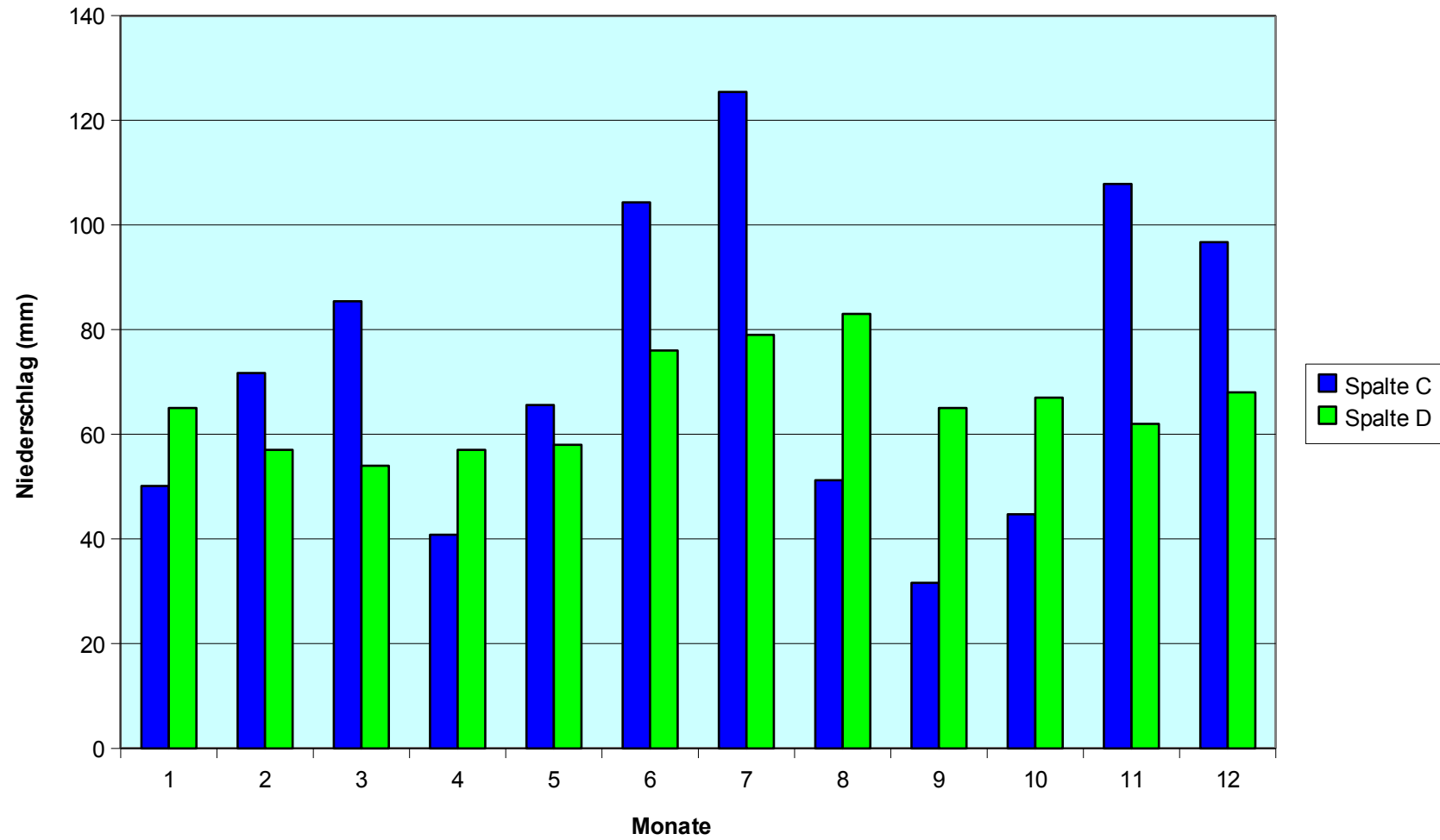


### Niederschläge in Schlangenbad-Hausen 2009



Dr. Wolfgang Ehmke

**Jahresübersicht der Niederschläge** (in mm = Liter/m<sup>2</sup>)  
**VdA-Station Schlangenbad-Hausen v.d.H.**

**Jahr: 2009**

Höhe 480 m

Monat	Summe N aktuell	1951-1980 Summe N langjährig	seit 2005 Summe N langjährig	Abweichung aktuell (%)
#####	#####	#####	#####	#####
1	50,1	65	52,1	96
2	71,7	57	73,7	97
3	85,4	54	92,9	92
4	40,8	57	35,3	116
5	65,6	58	72	91
6	104,3	76	67,6	154
7	125,4	79	80,9	155
8	51,2	83	74,3	69
9	31,6	65	62	51
10	44,7	67	49,9	90
11	107,8	62	66,1	163
12	96,7	68	71,2	136
#####	#####	#####	#####	#####
Jahr	875,3	791	797,9	110