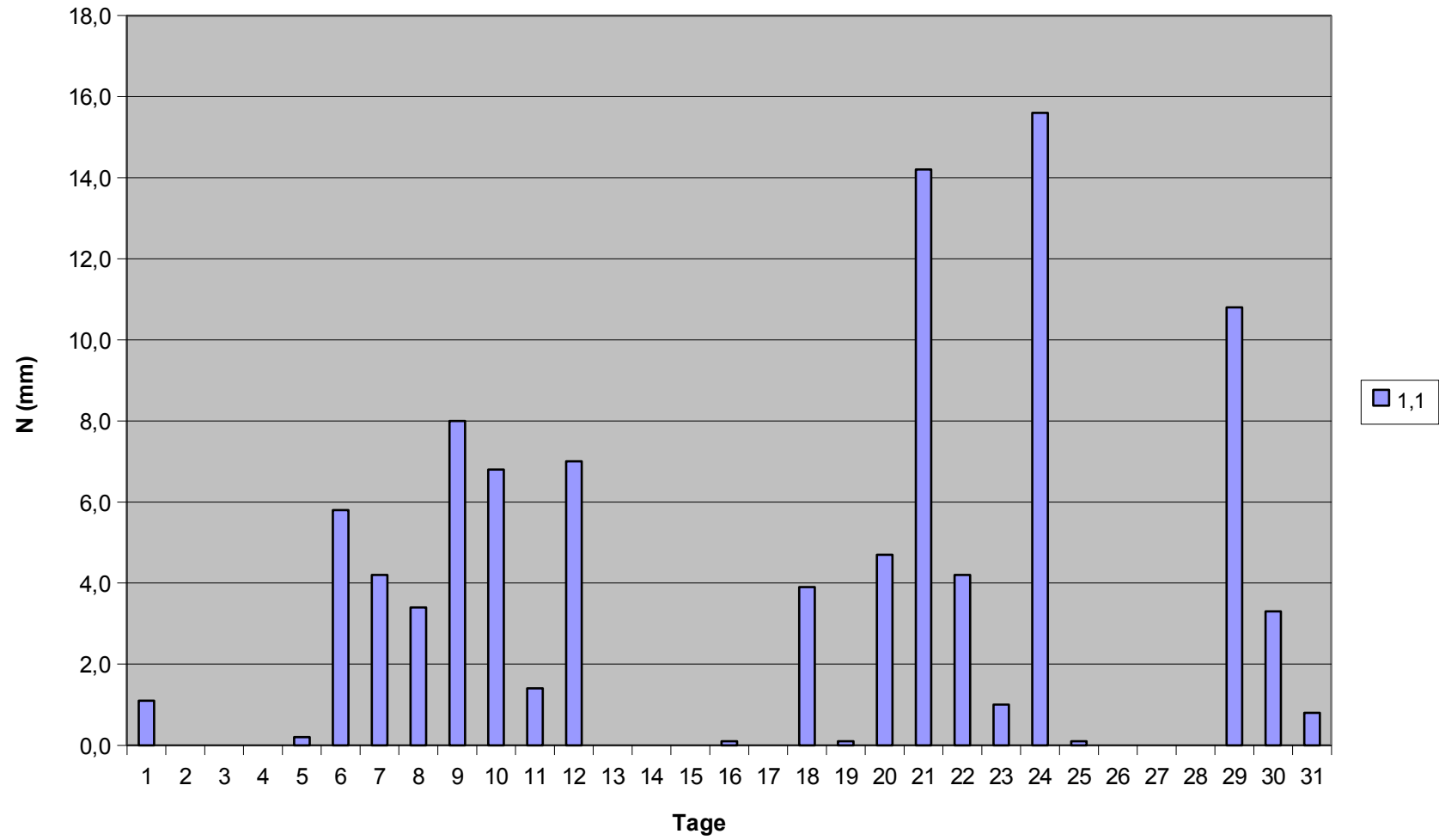


Schlangenbad-Hausen v.d.H.

Tagessummen der Niederschläge

im Dezember 2009



Dr. Wolfgang Ehmke		Monatstabelle															
H.Schwegmann		VdA-Station Schlangenbad-Hausen v.d.H.				Höhe 480 m											
Jahr:	2009	Monat: Dez 09															
	Temperaturen					Niederschläge			Bewölkung (Achtel)				Besondere Erscheinungen				
Tag	T-Min. 5 cm	T-Min. 200 cm	T-Maxima	T aktuell	T langjährig	N aktuell	N langjährig	Schneehöhe	07.30	14.30	21.30	Tag	(z.B. Nebel von .. Bis ... Gewitter um ..)				
#####	#####	#####	#####	#####	#####	#####	#####	#####	#####	#####	#####	#####	#####	#####	#####	#####	
1						1,1			8	8	8	8,0					
2						0,0			8	7	6	7,0					
3						0,0			8	6	8	7,3					
4						0,0			8	8	0	5,3					
5						0,2			8	8	8	8,0	Nebel 12 Uhr bis abends				
6						5,8			8	8	8	8,0					
7						4,2			0	8	8	5,3	Nebel ab 13 Uhr -abends				
8						3,4			8	8	8	8,0					
9						8,0			8	8	8	8,0					
10						6,8			7	8	8	7,7					
11						1,4			8	8	8	8,0	leichter Schneefall ganz Tag				
12						7,0		X5cm	8	8	8	8,0	Schneefall ab Mittag				
13						0,0		X7cm	8	8	8	8,0					
14						0,0		X4cm	8	8	8	8,0					
15						0,0		X3cm	8	8	8	8,0					
16						0,1		X2cm	8	7	8	7,7	ab 12 Uhr leichter Schneefall				
17						0,0		X3cm	2	2	0	1,3					
18						3,9		X3cm	1	8	8	5,7	Schnee ab 11 Uhr bis abends				
19						0,1		X 6cm	2	4	2	2,7					
20						4,7		X6cm	0	8	0	2,7	Schneefall 12,00-17,00Uhr				
21						14,2		X5cm	1	8	8	5,7	Schnee ab 12,30 Uhr				
22						4,2		X 1cm	8	8	8	8,0	erst Regen,dann Schnee ab 20 Uhr				
23						1,0		X4cm	8	8	8	8,0					
24						15,6		X3cm	8	8	8	8,0					
25						0,1		XD 3cm	8	8	0	5,3					
26						0,0		XD 2cm	2	7	0	3,0					
27						0,0		XF 2cm	0	7	6	4,3					
28						0,0		XF 2cm	3	6	8	5,7					
29						10,8		XF 2cm	8	8	7	7,7					
30						3,3			0	7	8	7,7					
31						0,8			0	8	8	8,0					
#####	#####	#####	#####	#####	#####	#####	#####	#####	#####	#####	#####	#####	#####	#####	#####	#####	
Monat	#DIV/0!	#DIV/0!	#DIV/0!	#DIV/0!	#DIV/0!	96,7	0		6,0	7,4	6,4	6,6					